

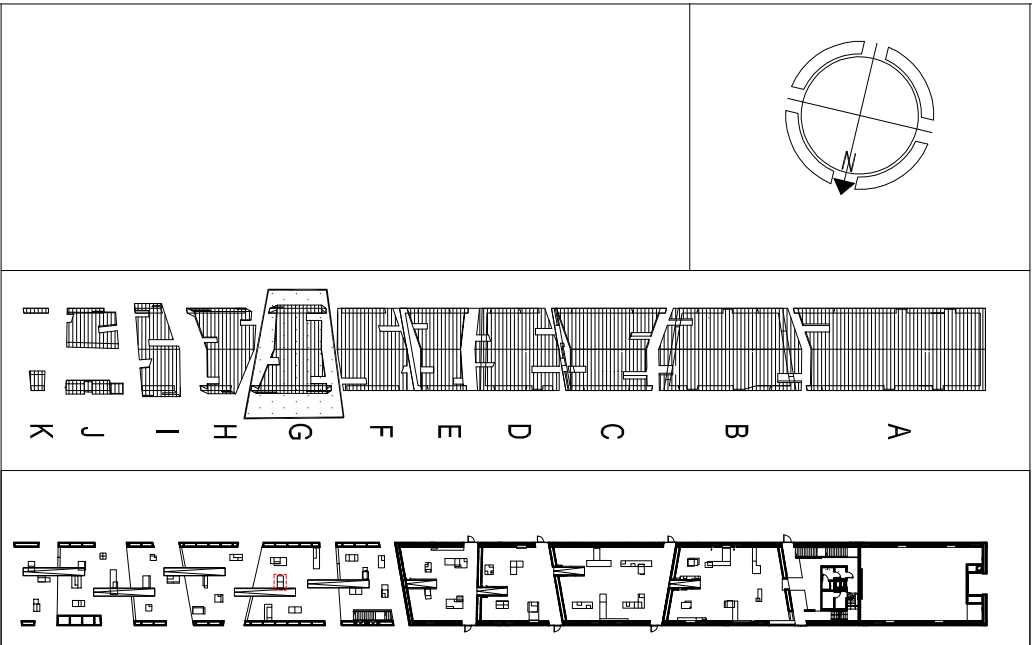
MAUZOLEUM MARTYROLOGII WSI POLSKICH  
WRAZ Z ZAGOSPODAROWANIEM TERENU

LOKALIZACJA:

MICHNÓW  
DZIAŁKI NR EW. 297 298,299,300,301,302

INWESTOR:

MUZEUM WSI KIELECKIEJ  
UL. JANA PAWŁA II 6  
25-025 KIELCE



UWAGI:

SKŁANE GABLOTY WYKONANE WG.  
DETAL\_1 RYS. A-10-02 (WYMIAR GABLOTY DOSTOSOWANY DO WYMIARU OTWORU W BRYLE)  
PODŚWIETLONE GRAFIKA NA FOLI WYKONANE WG.  
DETAL\_1 RYS. A-10-03 (WYMIAR DOSTOSOWAĆ DO WIELKOŚCI FOTOGRAFI)  
WPIĘSZCZONE MONITORY LCD WYKONANE WG.  
DETAL\_2 RYS. A-10-03 (WYMIAR STĄŻY)  
OTWORY REWITALIZACJE WYKONANE WG.  
DETAL\_3 RYS. A-10-03  
SZCZEGIŁNA DO OGRANICZONEGO WSKŁADU WYKONANE WG.  
DETAL\_4 RYS. A-10-03  
Druk solwentowy na PCV WYKONANE WG.  
DETAL\_5 RYS. A-10-03  
GENERALNY PROJEKTANT:

MIROSLAW NIZIO

MIROSLAW NIZIO

UL. INŻYNIERSKA 3 / 4  
03-410 WARSZAWA

AUTOR: arch. MIROSLAW NIZIO	PODPIS:
PROJEKTANT: arch. BARTŁOMIEJ TERLIKOWSKI MA/085/04	
SPRAWDZAJĄCY: arch. RAFAŁ SIERACZYŃSKI WA 027-04	
OPRACOWANIE: arch. ŁUKASZ BONIEWSKI, arch. ANNA DERACH, arch. AGATA KOLWAS, arch. SEBASTIAN KUCHARUK,	
FAZA PROJEKTU: PROJEKT BUDOWLANO-WYKONAWCZY	
TREŚĆ RYSUNKU: WYPOSAŻENIE POMIESZCZENIA I/G/01	

SKALA: 1:25	DATA: 31-07-2009
TEMAT: MUZEUM WSI KIELECKIEJ	BRANŻA: GRUPA: NR RYS.: REWIZJA:
MWP A	09 31B 00